

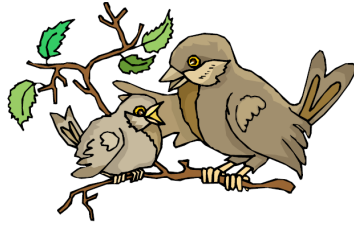
**Parents' Evaluation of Aural/Oral
Performance of Children
(P.E.A.C.H.)**

Developed by Teresa Ching & Mandy Hill

แบบประเมินความสามารถในการฟังและการพูดของเด็ก
สำหรับผู้ปกครองประเมิน

ปรับเป็นภาษาไทยโดย ธนวัต เดชชนะรัตน์

ชื่อเด็ก:		ชื่อผู้ให้ข้อมูล:	
วัน/เดือน/ปีเกิด:		ผู้สัมภาษณ์:	
ประเมินครั้งที่:		วันที่ประเมิน:	



Parents' Evaluation of Aural/Oral Performance of Children (P.E.A.C.H.)

Developed by Teresa Ching & Mandy Hill

PEACH คืออะไร?

PEACH (Parents' Evaluation of Aural/oral performance of Children) คือแบบสอบถามที่ใช้สำหรับการบันทึกคะแนนความสามารถในการฟังและการสื่อสารกับบุคคลอื่นของเด็กขณะใช้เครื่องช่วยฟัง และ/หรือประสาทหูเทียม โดยผู้เชี่ยวชาญจะขอให้ผู้ปกครองสังเกตพฤติกรรมกรรมการฟังของเด็กในชีวิตประจำวัน แล้วทำการให้คะแนนด้านการฟังและการสื่อสารในแต่ละสถานการณ์

PEACH นี้ไม่ใช่การทดสอบ โปรดระลึกไว้ว่าแม้แต่ผู้ที่มีการได้ยินปกติก็ยังฟังได้ยากลำบากในบางสถานการณ์ ทักษะการฟังของเด็กจะดีขึ้นเมื่อเด็กเติบโตขึ้น และจะพัฒนาเมื่อเด็กได้รับการฝึกฝนการฟังมากขึ้น

ทำไมจึงต้องใช้ PEACH?

PEACH ใช้เพื่อประเมินประสิทธิภาพของเครื่องช่วยฟัง และ/หรือประสาทหูเทียมของเด็ก คะแนนจาก PEACH จะช่วยให้คุณมองเห็นภาพรวมด้านความสามารถของเด็กในสถานการณ์ต่าง ๆ ที่เกิดขึ้นในชีวิตประจำวัน นักโสตสัมผัสวิทยาสามารถใช้ข้อมูลที่ได้จากแบบประเมินนี้ในการวางแผนการดูแลด้านการได้ยิน เพื่อจัดการกับความยากลำบากที่เด็กกำลังประสบอยู่ ผู้เชี่ยวชาญจะใช้ PEACH ประเมินและเก็บคะแนนอีกหลายครั้งตามกำหนดเวลา โดยคะแนนที่ได้สามารถใช้ติดตามความก้าวหน้าของเด็ก

ทำแบบประเมินนี้ได้อย่างไร?

- นึกถึงพฤติกรรมของเด็กในสัปดาห์ที่ผ่านมาเพื่อใช้อ้างอิงในการตอบคำถามแต่ละข้อ
- ทำการให้คะแนน โดยประมาณเป็นเปอร์เซ็นต์จากจำนวนครั้งที่เด็กแสดงพฤติกรรมตามที่อธิบายไว้ในแต่ละข้อ

จะเกิดอะไรขึ้น?

หลังจากที่คุณทำแบบประเมิน PEACH และส่งให้กับผู้เชี่ยวชาญแล้ว ผู้เชี่ยวชาญอาจติดต่อกับคุณเพื่อพูดคุยเกี่ยวกับการให้คะแนน ผู้เชี่ยวชาญอาจถามคำถามเพิ่มเติมเพื่อให้แน่ใจว่าได้เข้าใจความสามารถและความต้องการของเด็กอย่างถ่องแท้

ผลการประเมินจาก PEACH จะถูกใช้ในการติดตามความก้าวหน้าของเด็ก ข้อมูลที่ได้จะถูกส่งต่อไปให้นักโสตสัมผัสวิทยาเพื่อเป็นแนวทางในการดูแลให้ความช่วยเหลือเด็ก

คำถามก่อนการประเมิน

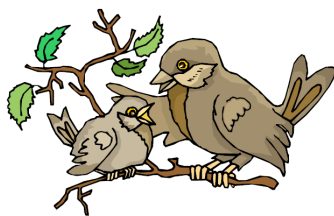
	ใช่	ไม่ใช่
ที่ผ่านมามีเด็กได้ใส่เครื่องช่วยฟังและ/หรือประสาทหูเทียมหรือไม่?		
ที่ผ่านมามีเด็กมีสุขภาพดีหรือไม่?		
ที่ผ่านมามีเครื่องช่วยฟัง และ/หรือประสาทหูเทียมของเด็กทำงานเป็นปกติหรือไม่?		

ในกรณีที่ใช้ PEACH เพื่อประเมินความสามารถของเด็กขณะใส่อุปกรณ์ ควรทำการประเมินต่อไปก็ต่อเมื่อคำตอบด้านบนคือ **ใช่** ทุกข้อ

กรุณานึกถึงพฤติกรรมกาฟังของเด็กในสัปดาห์ที่ผ่านมา แล้วตอบคำถามทีละข้อ
โดยเลือกทำเครื่องหมายวงกลมรอบตัวเลขที่เหมาะสม

	คำถาม	ไม่เคย 0%	น้อยครั้ง 1-25%	บางครั้ง 26-50%	บ่อยครั้ง 51-75%	สม่ำเสมอ 75-100%
1.	เด็กได้ใส่เครื่องช่วยฟัง และ/หรือประสาทหูเทียมบ่อยแค่ไหน?	0	1	2	3	4
2.	เด็กมีการพูดบ่น หรือแสดงท่าทีว่าไม่ชอบเสียงดังบ่อยแค่ไหน?	4	3	2	1	0
3.	เมื่อคุณเรียกชื่อเด็ก เด็กสามารถตอบสนองต่อชื่อตนเองในทีเียบได้หรือไม่?	0	1	2	3	4
4.	เมื่อคุณออกคำสั่ง หรือบอกให้เด็กทำเรื่องง่าย ๆ เด็กสามารถทำตามที่คุณบอกในสถานการณ์ทีเียบได้หรือไม่?	0	1	2	3	4
5.	เมื่อคุณเรียกชื่อเด็ก เด็กสามารถตอบสนองต่อชื่อตนเองในทีมีเสียงรบกวน โดยที่ไม่เห็นใบหน้าของคุณได้หรือไม่? (ตัวอย่างการตอบสนองได้แก่ การเงยหน้าขึ้น, หันมามอง, หรือขานรับ)	0	1	2	3	4
6.	เมื่อคุณออกคำสั่ง หรือบอกให้เด็กทำเรื่องง่าย ๆ เด็กสามารถทำตามที่คุณบอกในสิ่งแวดล้อมทีมีเสียงรบกวนได้หรือไม่?	0	1	2	3	4
7.	ขณะที่คุณอ่านหนังสือร่วมกับเด็กในทีเียบ เด็กตั้งใจฟังสิ่งที่คุณพูดหรือไม่? หรือหากเด็กกำลังฟังเรื่องราว/เพลงจากโทรทัศน์หรือซีดี โดยไม่มีเสียงอื่นรบกวน เด็กสามารถฟังได้เข้าใจได้บ่อยแค่ไหน?	0	1	2	3	4
8.	เด็กสามารถเริ่มต้น/มีส่วนร่วมในการสนทนาในสถานการณ์ทีเียบได้บ่อยแค่ไหน?	0	1	2	3	4
9.	เด็กสามารถเริ่มต้น/มีส่วนร่วมในการสนทนาในสถานการณ์ทีมีเสียงรบกวนได้บ่อยแค่ไหน?	0	1	2	3	4
10.	เด็กสามารถเข้าใจสิ่งที่คุณพูดขณะอยู่ในรถยนต์ รถบัส หรือรถไฟได้บ่อยแค่ไหน?	0	1	2	3	4
11.	เด็กสามารถจำเสียงของบุคคลโดยที่ไม่เห็นว่าใครเป็นผู้พูดได้บ่อยแค่ไหน?	0	1	2	3	4
12.	เด็กสามารถใช้โทรศัพท์ได้อย่างประสบความสำเร็จบ่อยแค่ไหน?	0	1	2	3	4
13.	เด็กมีการตอบสนองต่อเสียงอื่น ๆ นอกเหนือจากเสียงคำพูดได้บ่อยแค่ไหน?	0	1	2	3	4

กรุณาระบุข้อคิดเห็นหรือข้อสังเกตเพิ่มเติมจากคำถามในหน้าที่แล้ว:



รวมคะแนน: ทำโดยผู้เชี่ยวชาญ

		คะแนน	คิดเป็น%
ที่เจียบ	(ข้อ 3+4+7+8+11+12) A		$(A/24) \times 100$
มีเสียงรบกวน	(ข้อ 5+6+9+10+13) B		$(B/20) \times 100$
รวมทั้งหมด	(A + B) C		$(C/44) \times 100$