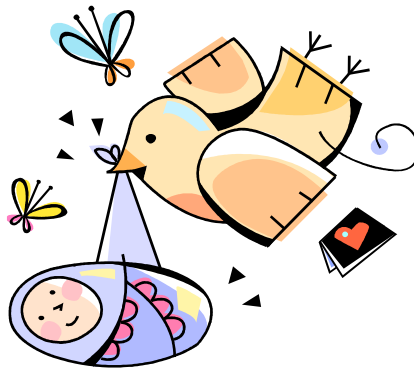


P.E.A.C.H

Parents` Evaluation of Aural/Oral Performance of Children



Forelders Evaluering av Aural/Oral Utvikling hos Barn

Utviklet av Teresa Ching og Mandy Hill

Barnets navn

Fødselsdato

Forelders navn

Audiograf/audiopedagog

Dagens dato

Forelders Evaluering av Aural/Oral Utvikling hos Barn

P.E.A.C.H.

Utviklet av Teresa Ching og Mandy Hill

Hva er P.E.A.C.H.?

P.E.A.C.H. (Forelders Evaluering av Aural/Oral Utvikling hos Barn) er et spørreskjema utviklet for å registrere hvordan ditt barn hører og kommuniserer med andre når han/hun bruker sitt/sine høreapparat/er og/eller cochlea implantat/er.

Vi ber deg observere ditt barns lytteatferd i hverdagslige situasjoner og gradere det du ser relatert til grad av hørsel og kommunikasjonsituasjoner.

P.E.A.C.H. er ikke en test. Husk at også normalthørende kan ha problemer med å oppfatte i noen situasjoner. Barnets lytteferdigheter forbedres etter hvert som de vokser og utvikles og når de får mer lyttetrening.

Hvorfor bruke P.E.A.C.H.?

P.E.A.C.H. blir brukt for å evaluere effekten av ditt barns høreapparat/er og/eller cochlea implantat/er. Dine P.E.A.C.H. rangeringer vil bli brukt for å lage et bilde ditt barns funksjonelle ytelse i hverdagslige situasjoner. Resultatet kan bli brukt av ditt barns audiograf/audiopedagog for å skreddersy audiologisk intervensjon og kartlegge spesifikke vanskeligheter ditt barn har erfart. P.E.A.C.H. skåringer gjort flere ganger over tid kan også bli brukt til å følge med på ditt barns progresjon ved intervensjon.

Hvordan gjør jeg det?

Tenk på ditt barns atferd den siste uken for hvert enkelt spørsmål.

Grader, basert på estimert prosentandel av tiden ditt barn viser den beskrevne atferden.

Hva skjer så?

Når du har returnert det utfylte P.E.A.C.H.-skjemaet, kan du bli kontaktet på nytt for å snakke i gjennom dine graderinger. Vi kan spørre deg om utfyllende opplysninger for å sikre at vi har riktig oppfattelse av ditt barns evner og behov.

Resultatet fra P.E.A.C.H. vil bli brukt for å registrere ditt barns utvikling.

Sjekkliste før utfyllende av skjema

	JA	NEI
Har ditt barn brukt sitt/sine høreapparat/er og/eller cochlea implantat/er?		
Har ditt barn vært frisk?		
Har ditt barns høreapparat/er og eller cochlea implantat/er fungert som det skal?		

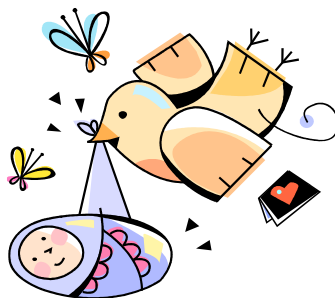
Du skal kun fylle ut resten av P.E.A.C.H. skjemaet hvis du har svart JA på alle de 3 spørsmålene over!

Tenk på ditt barns lytteatferd den siste uken og sett en ring rundt det svarsalternativ som passer best!

	Spørsmål	Aldri 0 %	Sjeldent 1-25 %	Av og til 26-50 %	Ofte 51-75 %	Alltid 75-100 %
1.	Hvor ofte har barnet ditt brukt sitt/sine høreapparat/er og eller cochlea implantat/er?	0	1	2	3	4
2.	Hvor ofte har barnet ditt klagd eller blitt opprørt av sterke lyder?	4	3	2	1	0
3.	Når du roper, responderer barnet ditt på sitt navn i stille omgivelser?	0	1	2	3	4
4.	Når du spør, kan barnet ditt følge enkle instruksjoner eller utføre en enkel oppgave i stille omgivelser?	0	1	2	3	4
5.	Når du roper, responderer barnet ditt på navnet sitt i støyende omgivelser når han/hun ikke kan se ditt ansikt? (f eks ser opp, snur seg eller svarer verbalt)	0	1	2	3	4
6.	Når du spør, kan barnet ditt følge enkle instruksjoner eller utføre en enkel oppgave i støyende omgivelser?	0	1	2	3	4
7.	Når du, i stille omgivelser, leser for barnet ditt, hvor ofte følger han/hun nøye med hva som blir sagt? ELLER Hvis ditt barn lytter til en historie/sang på TV eller CD uten bakgrunnsstøy, hvor ofte kan han/hun følge med på hva som blir sagt?	0	1	2	3	4

8.	Hvor ofte tar barnet ditt initiativ/deltar i en samtale i stille omgivelser?	0	1	2	3	4
9.	Hvor ofte tar barnet ditt initiativ/deltar i en samtale i støyende omgivelser?	0	1	2	3	4
10.	Hvor ofte forstår barnet ditt hva som blir sagt i bil/buss/tog?	0	1	2	3	4
11.	Hvor ofte gjenkjenner barnet ditt stemmer uten at de ser hvem som snakker?	0	1	2	3	4
12.	Hvor ofte går det greit for barnet ditt å bruke telefonen?	0	1	2	3	4
13.	Hvor ofte reagerer barnet ditt på lyder, annet enn stemmer?	0	1	2	3	4

Vennligst gi kommentarer angående spørsmålene her, hvis ønskelig



Resultat, fyller ut av audiograf/audiopedagog

		Poengsum		% sum
Stille	(3+4+7+8+11+12) A		(A/24)x100	
Støy	(5+6+9+10+13) B		(B/20)x100	
Generelt	(A+B) C		(C/44)x100	

